
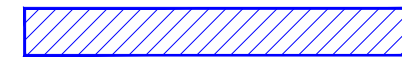

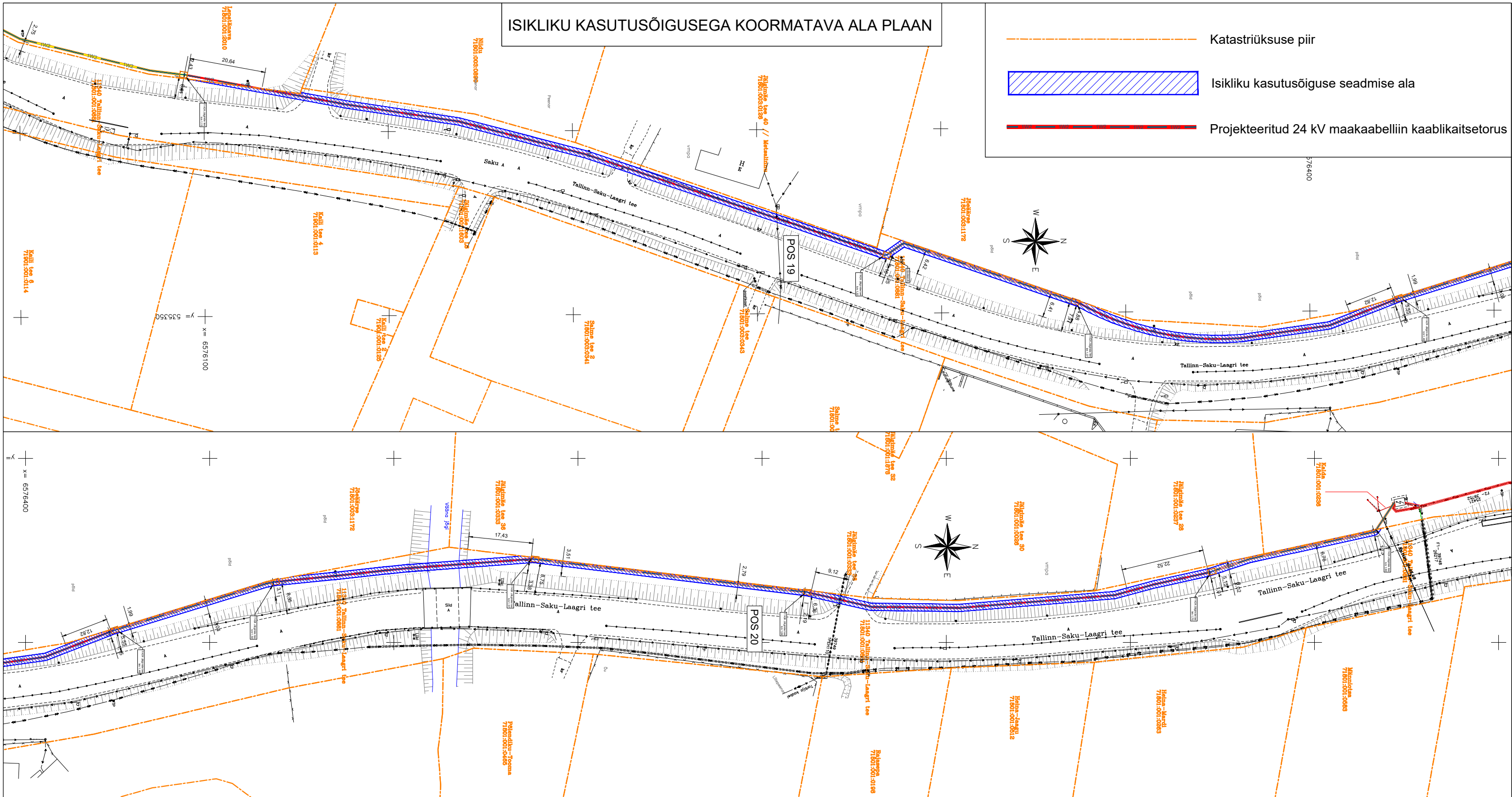


# ISIKLIKU KASUTUSÕIGUSEGA KOORMATAVA ALA PLAAN

-  Katastriüksuse piir
-  Isikliku kasutusõiguse seadmise ala
-  Projekteeritud 24 kV maakaabelliin kaablikaitsetorus



|   |                                     |                     |                |                        |                           |
|---|-------------------------------------|---------------------|----------------|------------------------|---------------------------|
| Projekti nimi / aadress:<br>Keila mnt 1 kinnistu elektriliitumine, Jõgisoo küla, Saue vald, Harju maakond | Koostaja:<br>Swiper OÜ / Artur Vilu | Möötkava:<br>1:1000 | Formaat:<br>A3 | Kuupäev:<br>13.11.2023 | Töö nr:<br>LR9392, LR9393 |
|---|-------------------------------------|---------------------|----------------|------------------------|---------------------------|

| Jrk nr | Kasutusala pos nr (plaanil) | Kinnistu registrios number | Katastriüksuse tunnus, nimi ja sihtotstarve  | Asukoht riigitee (nr ja nimi) suhtes (lõigu algus ja lõpp km) | Ala pindala ruutmeetrites (m <sup>2</sup> ) |
|--------|-----------------------------|----------------------------|--|---|---|
| 19     | POS 19                      | 8921650                    | 71801:001:0881<br>11340 Tallinn-Saku-Laagri tee,<br>Jälgimäe küla, Saku vald,<br>Harju maakond<br>100% Transpordimaa | 11424 Jälgimäe tee<br>km 1,13 - 1,46                          | 1230  |
| 20     | POS 20                      |                            |  | 11424 Jälgimäe tee<br>km 1,46 - 1,80                          |   |